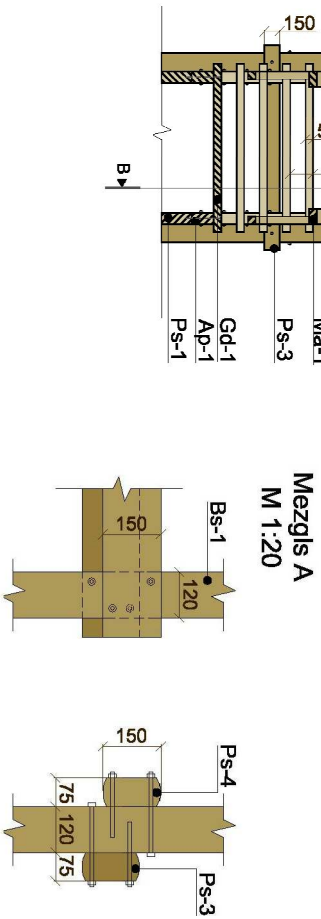
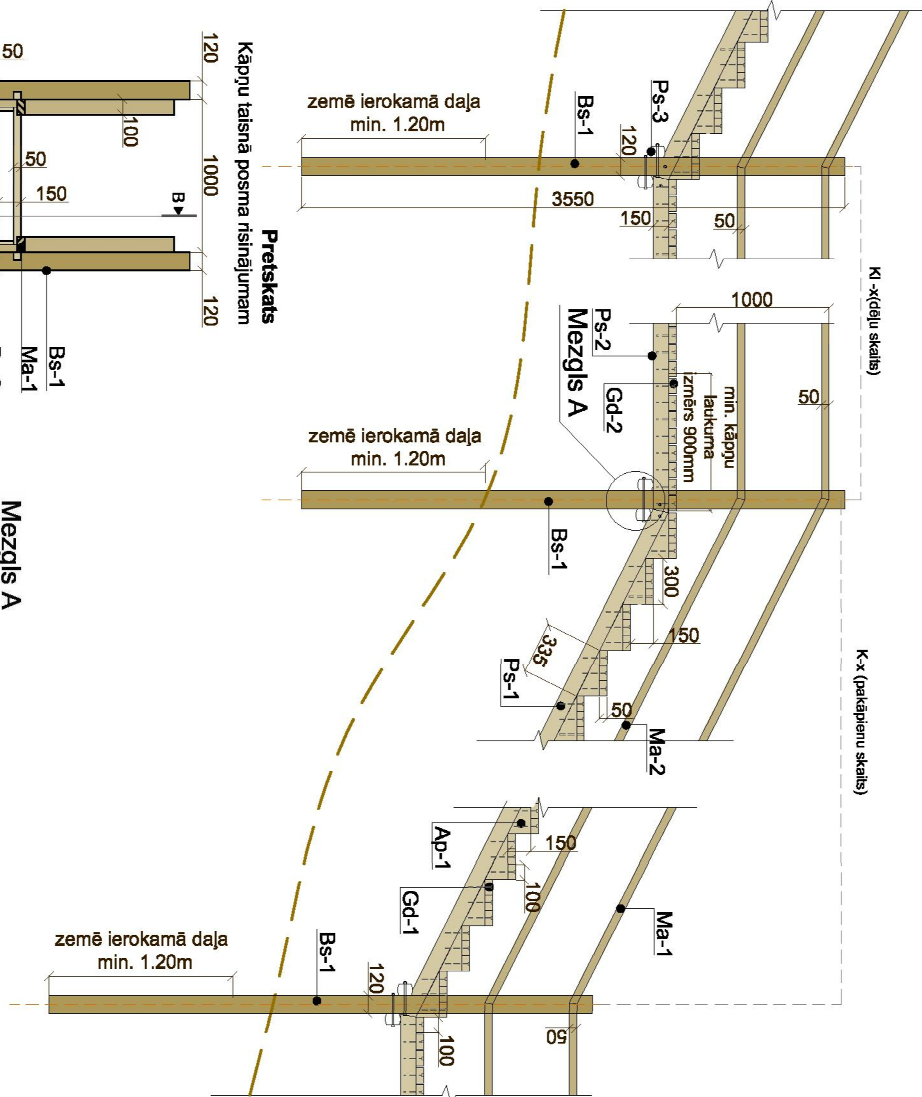


**Sānskats**

Kāpņu taisnā posma risinājumam

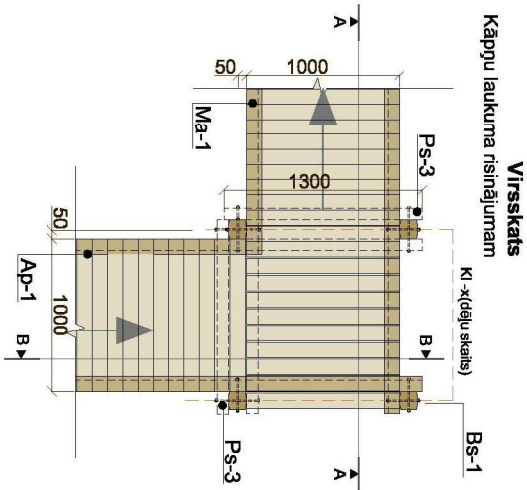


## Materiālu specifikācija kāpņu taisnajiem posmiem

N.p.k.	Nosaukums	Marka	Izmērs, mm
1.	Baļsta stabs	Bs-1	120x120x3550
2.	Pamata sija	Ps-1	150x75xL
3.	Pamata sija	Ps-2	150x75xL
4.	Grīdas dēlis	Gd-1	50x100x1100
5.	Atbalsta paliktņi	Ap-1	75x150x300
6.	Marga	Ma-1	100x50xL
7.	Marga	Ma-2	50x50xL
8.	Pasija	Ps-3	150x75x1300

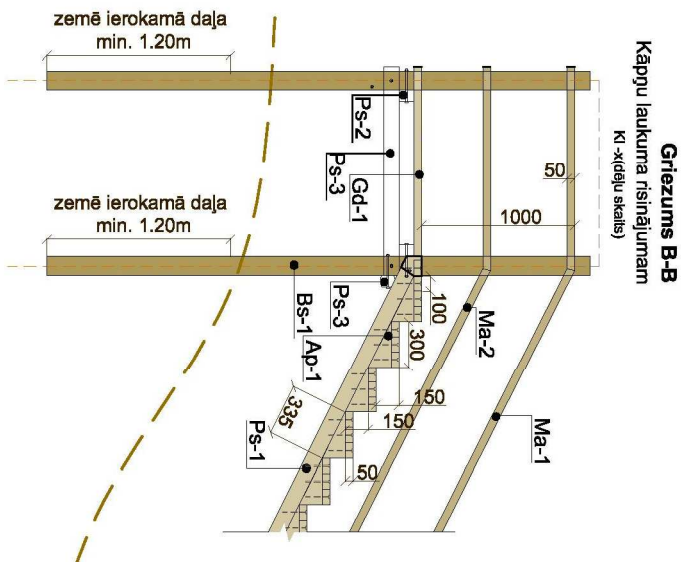
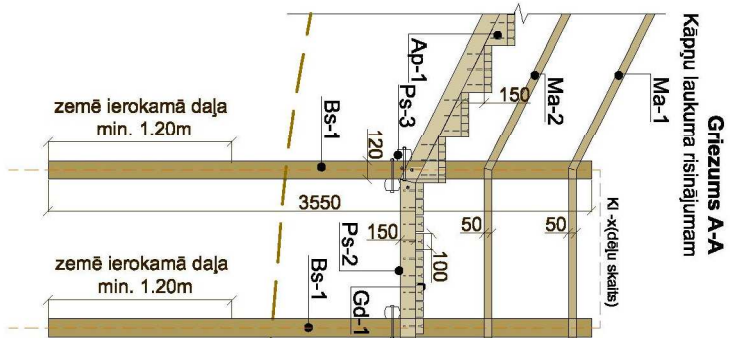
Apsūtaide pret bojāšanos:

1. Pirms kāpņu izveides veikt koknes dzīlo impregnēšanu.
2. Dzīlo impregnēšanu veikt koksnē ar mitruma daudzumu 25%±3%.
3. Koksnes impregnēšana (pēc EN 351 standarta) paredzēta koksnē, kas atrodas virs zemes, bet 4. Koksne, koksnē, kas ierokama zemē.
4. Koka elementu virsmas jāpiesūcina ar aizsargmateriāliem, kas tos pasargā no uguns un bioloģiskas iedarbības.



N.p.k.	Nosaukums	Marka	Izmērs, mm
1.	Baļsta stabs	Bs-1	120x120x3550
2.	Pamata sija	Ps-1	150x75xL
3.	Pamata sija	Ps-2	150x75xL
4.	Grīdas dēlis	Gd-1	50x100x1100
5.	Atbalsta paliktņi	Ap-1	75x150x300
6.	Marga	Ma-1	100x50xL
7.	Marga	Ma-2	50x50xL
8.	Pasija	Ps-3	150x75x1300

## Materiālu specifikācija kāpņu laukumam



- Piezīmes:
1. Izmēri doti milimetros.
  2. Elementu savienošana izmantot kokskrūves.
  3. Kokmateriālu pasūtīt ar rezervi un vajadzības gadījumā piezāģēt uz vietas.
  4. Kokmateriālu specifikācijā dotie materiālu garumi un daudzumi uzrādīti bez rezerves.
  5. Atbalsta paliktņus, materiālu margām pasūtīt ar rezervi un vajadzīgajā garumā piezāģēt uz vietas.
  6. Ja kokmateriālam iespējams noiekt augšanas virzienu, tad zemē rakāt galotnes daļu.
  7. Pēcizēt kāpņu stiprumu un garumu reālajā dabā pēc tam nosprauž pirmo un pēdējo pakāpienu un uz vietas izzāģē tīrstūra formas kāpņu atbalsta paliktņus, kurus impregnē ar rokas metodi uz vietas.
  8. Pirms konstrukciju skirtošanas veikt urbumus skrūvju vietās, lai izvairītos no kokneses plaisāšanas (izvairīties vienu izmēru mazāku urbi par skrūves izmēru).
  9. Minimālais baļsta staba ierakšanas dziļums 1.20m. Staba pazemes daļa un 10cm virs zemes virsmas ir pārkārtāmi ar darvu vai piesūcināmi ar eļļu, vai līdējamas speciālas uzlīkas (Postasaver vai analogs).
  10. Minimālais kāpņu pakāpienu skaits - 3.
  11. Minimālais kāpņu laukumu garums - 0.90m.
  12. Maksimālais laida garums - 3m.
  13. Kāpņu stiprums varējams no 15°-60° (atkarībā no pakāpiena augstuma).

Projektētājs:

**SIA "Projektu risinājumi"**

Reģ.Nr.4010383855  
Būvkomersanta reģ.Nr.12246

Pasūtītājs:

**OINPA "Tūrisma, sporta un atpūtas kompleksa  
"Zīle kalni" attīstības aģentūra"**

Reģ.Nr.90007144943

## Taku un objektu labiekārtojums

Amats	Vārds, Uzvārds	Paraksts	Datums	Rasējums:	Mērogs	Stadija	Rasējuma lapa/	Lapa/ Lapas
Būvproj.	vadītājs	Jānis Štekeļs	08.12.2015.					
Projektētājs	Jānis Štekeļs		08.12.2015.					